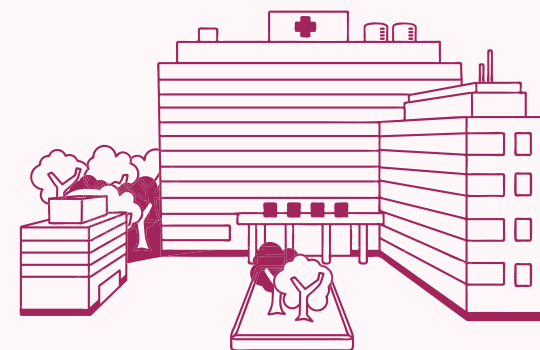
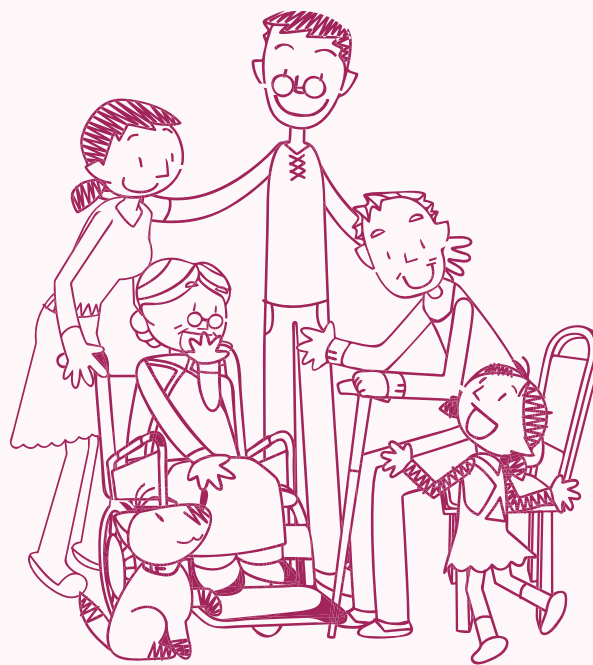
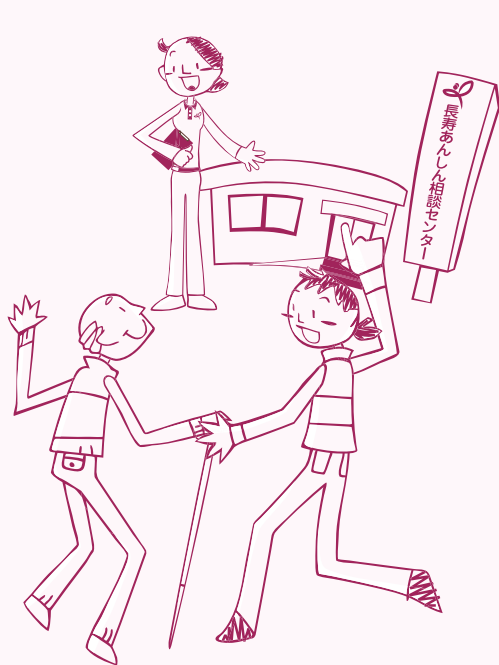


P1.

認知症の方や 介護するご家族のために

～認知症は『早期発見』が大切です～



2022.4.1作成

これって『年齢的なもの』？ それとも他に原因が？

年齢と共に、『もの忘れ』を始めとする様々な体の不具合が現れたとき、これが加齢による自然なものなのか、『認知症』などの病気が原因なのか、ご本人や周囲の人が見極めるのは難しいものです。もの忘れなどで困ったり不安を感じたら、早めに専門医による診察を受け、加齢による自然なものなのか、認知症やその他の病気によるものなのかを見極める事はとても大切です。



薬の処方や適切なケアがたいせつです



認知症は、症状が進行する病気で、今のところ治すことが難しい病気です。放っておくと、もの忘れの他にもさまざまな症状が進み、普段の生活にも影響が出てきます。しかし今は、症状を和らげたり、進行を遅らせるお薬があり、症状に合わせて適切な薬が処方されるようになっています。また薬だけでなく、適切な介護サービス等のケアを受けることで、認知症であっても住み慣れた町、住み慣れた家で暮らし続ける事ができる人が増えました。

住み慣れた我が家で暮らし続けたいという思いのために

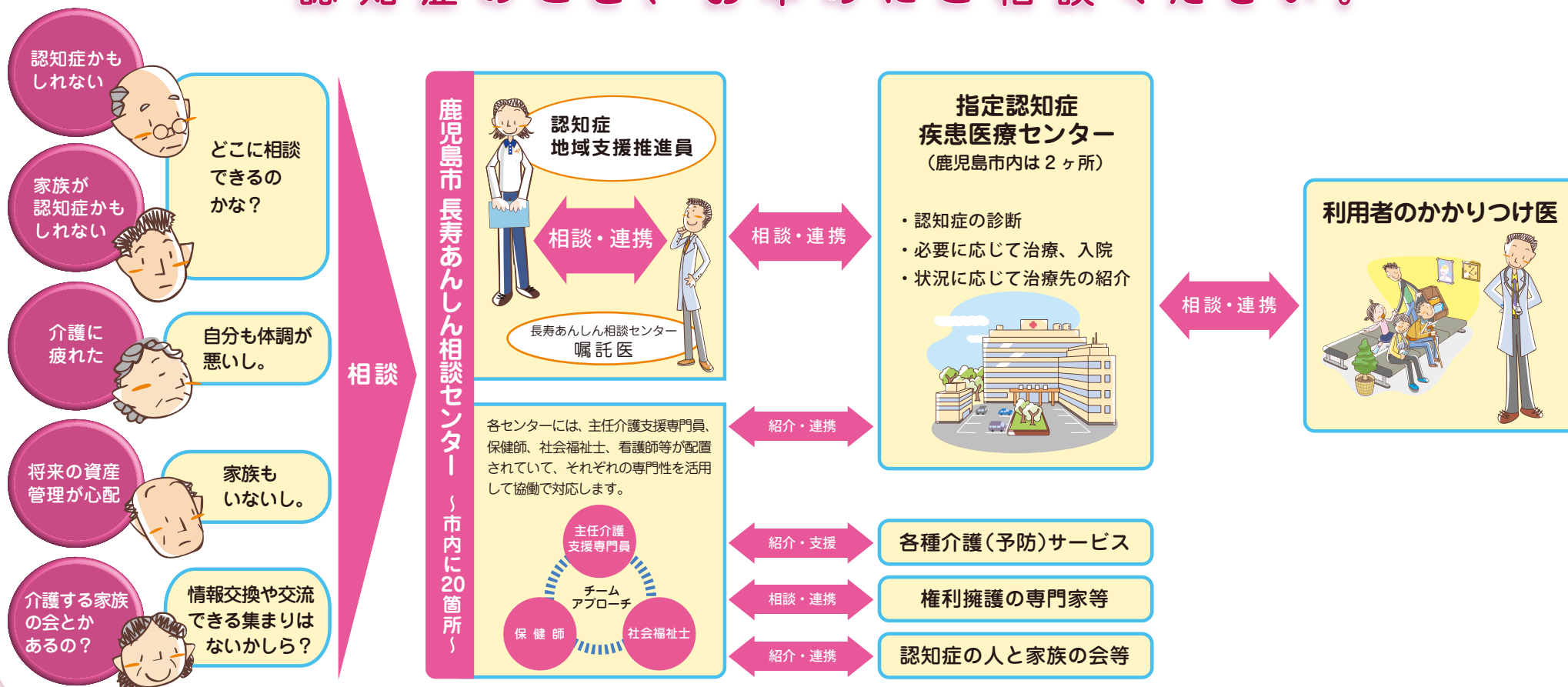
認知症になっても、できるだけ住み慣れた家で暮らしたい。そのためには、どんな医療機関を受診すればいいのか？ 病気と上手に付き合って生活していくにはどうすればいいか？ など、ご本人だけでなく、ご家族や周囲の方にも不安があると思います。鹿児島市長寿あんしん相談センターは、そんないろいろな不安を一緒に考え、解決の道筋を作るお手伝いをします。



認知症地域支援推進員について

鹿児島市長寿あんしん相談センターには、認知症の方や介護するご家族を支援する『認知症地域支援推進員』が配置されています。

認知症のこと、お早めにご相談ください。



鹿児島県の認知症疾患医療センター指定病院

『認知症疾患医療センター』は、認知症専門医療の提供と介護サービス事業者との連携を担う中核機関として都道府県及び指定都市から指定を受けた医療機関です。

鹿児島県内では下記 11 カ所が指定病院となっています。

2019年4月25日

鹿児島市

鹿児島市外

指 定 病 院	所 在 地	専 用 番 号
・ 谷 山 病 院	鹿児島市小原町 8 番 1 号	☎099(269)4119
・ パールランド病院	鹿児島市犬迫町 2253 番地	☎099(238)0168
・ ウエルフェア九州病院	枕崎市白沢北町 191 番地	☎0993(72)4747
・ 宮 之 城 病 院	薩摩郡さつま町船木 34 番地	☎0996(53)1005
・ 荘 記 念 病 院	出水市高尾野町下水流 862 番地 1	☎0996(82)2955
・ 松 下 病 院	霧島市隼人町真孝 998 番地	☎0995(42)8558
・ あいらの森ホスピタル	始良郡湧水町北方 1854 番地	☎0995(74)1140
・ 病 院 芳 春 苑	志布志市志布志町安楽3008番地5	☎099(472)0035
・ メンタルホスピタル鹿屋	鹿屋市田崎町1043番地1	☎0994(36)1870
・ せ い ざ ん 病 院	西之表市住吉3363番地2	☎0997(28)3771
・ 奄 美 病 院	奄美市名瀬浜里町 170 番地	☎0997(52)0034